



Programa Btt Canazei – Val di Fasa De l'1 al 6 Juliol 2025

**CAMPU
VIC**
viatges
business&leisure



**CAMPU
VIC**
viatges
business&leisure

**CAMPU
RENT**
lloguer vehicles



campers&vans

DISCOVERY MOTO
move with your emotions

Campovic Viatges SL
Carrer Lleida, 49 - 08500
Vic, Barcelona
Tel. 938 861 034
jaume@campovic.com

campovic.com

campurent.com

discoverymoto.com



Programa Btt Canazei – Val di Fasa De l'1 al 6 Juliol 2025

**CAMPU
VIC**
viatges
business&leisure

Programa de viatge:

26 Juny. 09,00 hrs Recollida de Bicycles a Barcelona Avda Terradellas, 38

27 Juny. Matí entrega de Bicycles a Vic. C/ Lleida, 49

29 de Juny les bicis van amb Ferrie Barcelona – Itàlia i de Port d'Itàlia a Canazei.

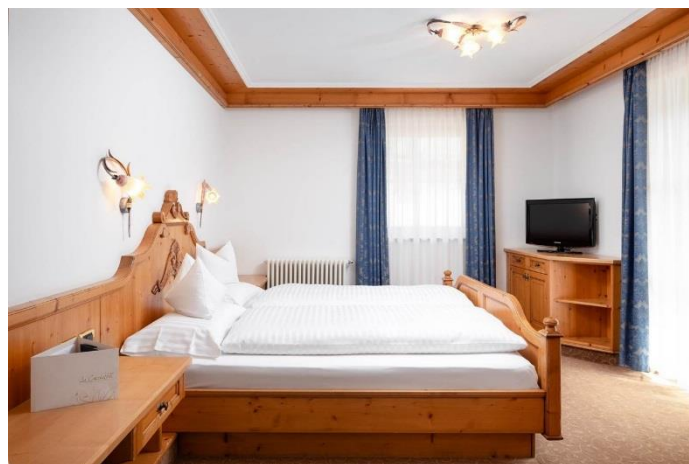
30 Juny / 1 Juliol Les bicis i l'equipatge viatgen cap a Itàlia.

1 Juliol. Barcelona – Venècia

Vol Barcelona – Venècia a les 15,20 que aterra a les 17,10 hrs.

Recollida a l'aeroport de Venècia i trasllat a Canazei.

Sopar i allotjament La Cacciatora 4*. www.lacacciatora.it



**CAMPU
VIC**
viatges
business&leisure



DISCOVERY MOTO
move with your emotions

Campuvic Viatges SL
Carrer Lleida, 49 - 08500
Vic, Barcelona
Tel. 938 861 034
jaume@campuvic.com



Programa Btt Canazei – Val di Fasa De l'1 al 6 Juliol 2025

**CAMPU
VIC**
viatges
business&leisure

2 Juliol. 1er dia de Btt

Estem situats al sud del Sella Ronda, al poble de Canazei des d'on surten infinitats de rutes que els guies ens faran descobrir.

Tindrem 3 guies per poder fer 3 grups.

Aquest primer dia sortiran els nivells que es podran modificar al llarg dels altres dies.

3, 4, 5 Juliol

Diferents pedalades per nivells a la zona de les Dolomites



**CAMPU
VIC**
viatges
business&leisure



Campuvic Viatges SL
Carrer Lleida, 49 - 08500
Vic, Barcelona
Tel. 938 861 034
jaume@campuvic.com



Programa Btt Canazei – Val di Fasa De l'1 al 6 Juliol 2025

**CAMPU
VIC**
viatges
business&leisure

6 Juliol. 5e dia Btt.

Pedalem mig dia mes. Després d'esmorzar deixem les habitacions i posem els equipatges a la recepció de l'hotel



Després de la pedalada ens dutxem i canviem a la zona de l'Spa i trasllat cap a l'aeroport.

A les 17,00 trasllat Canazei - Venècia

A les 22,15 hrs vol Venècia – Barcelona amb arribada a les 00,25 hrs del dia 7

8 juliol. Arribada de les bicis a Vic i Barcelona. Coordinarem a Canazei hora d'entrega de les bicis el dia 8 - 9 a Barcelona.

Inclou;

- .- Viatge amb avió.
- .- Trasllats in/out Venècia – Canazei - Venècia
- .- 5 nits en mitja pensió.
- .- 4 dies + mig dia de btt amb 3 guies locals.
- .- Garatge.
- .- Regal record del viatge.

No inclou:

- .- **Assegurança d'anul·lació, assistència, i accident.** Consulteu-nos si en necessiteu.
- .- Dinars
- .- Begudes del sopars.
- .- Remuntadors de les estacions si calguessin
- .- Cap altre cosa no esmentada com inclosa.



Campuvic Viatges SL
Carrer Lleida, 49 - 08500
Vic, Barcelona
Tel. 938 861 034
jaume@campuvic.com



Programa Btt Canazei – Val di Fasa De l'1 al 6 Juliol 2025

**CAMPU
VIC**
viatges
business&leisure

Notes:

- Els preus estan calculats en tarifa aèria de 30 setembre 2024. Qualsevol increment de la tarifa farà pujar el preu del viatge.
- Els preus estan calculats en base un grup de 25 persones. Si som menys pot afectar mínimament al pressupost
- Obligatori tenir una assegurança d'accident btt o tarja federativa i assistència en viatge. (consulteu-nos)
- Les rutes les decidiran els guies segons nivells i meteorologia.
- Les rutes tenen entre 1000 i 1500 mts de desnivell diari i uns 40-50 kms.
- Recomanem una bona revisió a la bici abans de marxar.
- Portar càmeres de recanvi.
- Casc, guants i preparats per si fa fred.
- Vaselina o antifricció per el cul.
- **Agraïrem que per carregar millor les bicis tinguin els pedals i tots els "gadgets" afegits desmuntats.**
- **Som conscients del valor de les bicis tant econòmic com "sentimental" per això tenim previst fer una assegurança de la carrega durant el viatge.**
- Per altra banda a l'entrega de la Btt ens signareu un formulari autoritzant-nos a fer el trasllat.
- És important tenir una assegurança d'accidents amb Btt. Consulteu-nos

Preu per persona:

1.310 € per persona en base habitació doble
1.439 € en base habitació doble ús individual.
Consultar triples

Altres opcionals:

Trasllat de bici i equipatge	231 €
Trasllat de només equipatge	65 €
Lloguer Ebike	359 €

Per la inscripció necessitem una còpia del DNI que ens podeu enviar per whatsapp o mail, i en concepte de paga i senyal demanem un ingrés de 500 € per pagar el 100% del bitllet d'avió, la paga i senyal que ens exigeix l'hotel, i la resta de serveis pressupostats i repercutits entre tot el grup. Aquests 500 € en cap cas son reemborsables per el que recomanem que ens demaneu una assegurança que cobreixi l'anul·lació en cas de malaltia o accident previ al viatge i l'assistència durant el viatge. El fet de pagar els 500 € vol dir que acceptes aquestes condicions.

A finals d'abril 2025 us demanarem la resta de pagament.
Quan s'acosti la data farem un grup de Whats.



Campuvic Viatges SL
Carrer Lleida, 49 - 08500
Vic, Barcelona
Tel. 938 861 034
jaume@campuvic.com



Programa Btt Canazei – Val di Fasa De l'1 al 6 Juliol 2025

**CAMPU
VIC**
viatges
business&leisure



**CAMPU
VIC**
viatges
business&leisure



DISCOVERY MOTO
move with your emotions

Campuvic Viatges SL
Carrer Lleida, 49 - 08500
Vic, Barcelona
Tel. 938 861 034
jaume@campuvic.com

campuvic.com

campurent.com

discoverymoto.com